

# GUÍA RÁPIDA DE USUARIO

**FENIX 14**

# TABLA DE CONTENIDOS

---

Contenido del Paquete.....	3
Instrucciones de seguridad.....	4
Descripción del dispositivo.....	8
Reemplazar la batería.....	10
Insertar tarjeta SIM.....	12

Compruebe que su paquete tenga los siguientes elementos:

- Portátil Robusto Fenix 14
- Adaptador de Corriente 220V



Este dispositivo cumple con los requisitos de seguridad esenciales y otras disposiciones establecidas en la Directiva Europea.

# INSTRUCCIONES DE SEGURIDAD

**ATENCIÓN: ¡Lea estas instrucciones antes de usar el dispositivo!**

## **Baterías:**

Las baterías son piezas cuyo ciclo de vida depende del manejo. Si en el periodo de 3 meses posteriores a la recepción del equipo no se notifica ningún fallo, se considerará que la batería funciona correctamente. El incumplimiento de dichas normas llevará a la pérdida de garantía.

Por favor tenga en cuenta lo siguiente:

- Cargue completamente la batería cada tres meses.
- No trabaje con el dispositivo a menos del 20% de batería ya que puede estropear la batería. El dispositivo no entrará en garantía si se detecta que la batería está al 0% de carga.
- El indicador LED debe encenderse durante la carga. Si no es así, se debe a un fallo en la batería.
- Antes de trabajar en temperaturas negativas, asegúrese que la batería está al 85% de carga o superior.
- En temperaturas negativas no trabaje con el equipo con una carga inferior al 60%.
- La temperatura de carga de la batería es de 0°C a 40°C.
- La temperatura de almacenamiento de la batería es de entre 0°C y 25°C. Cargue la batería (o equipo) antes de almacenarlo.
- Evite exponer el dispositivo o la batería a altas temperaturas.

- No sobrecargue la batería. La carga completa se indica cuando el LED indicador deja de parpadear.
- No exponga la batería a estrés mecánico.
- No dañe las baterías con objetos afilados o puntiagudos.
- No tire las baterías al fuego - pueden explotar.
- No tire líquidos sobre las baterías.
- Evite cortocircuitar las baterías, ya que puede llevar al sobrecalentamiento e ignición de la batería.
- Si sale líquido de la batería y entra en contacto con los ojos o la piel, enjuague inmediatamente con agua limpia y busque atención médica.
- El reemplazo incorrecto de la batería puede provocar un riesgo de explosión.
- Reemplace la batería solo por una igual o una equivalente aconsejada por el fabricante.
- Las baterías no deben desecharse con la basura doméstica normal. Utilice el servicio de tiendas especializadas que realizan el reciclaje.

# INSTRUCCIONES DE SEGURIDAD

---

## **Ambiente:**

Proteja el dispositivo de temperaturas fuera del rango especificado. El dispositivo está protegido contra la pulverización de agua, pero no debe sumergirse en agua ni exponerse a chorros de agua. No exponga la unidad a campos magnéticos fuertes o electricidad estática fuerte. Una vez que haya ingresado agua o líquido a la unidad, apáguela y no la use hasta que esté seca. Haga que lo revise un especialista calificado.

## **Seguridad durante la operación:**

No deje caer el dispositivo. No lo doble ni tuerza. Esto puede provocar la rotura del cristal de la pantalla o de las placas de circuitos y partes mecánicas. Para evitar daños auditivos, escuche música a través de auriculares a un volumen moderado y nunca coloque las salidas de los altavoces directamente delante de su oído. Mantenga los materiales de embalaje y las piezas pequeñas fuera del alcance de los niños. Existe peligro de asfixia. Nunca abra la carcasa del aparato o el cargador (riesgo de descarga eléctrica, cortocircuito y fuego). No coloque objetos a través de ranuras o aberturas en el aparato o cargador (riesgo de descarga eléctrica, cortocircuito y fuego). No intente abrir la unidad, la unidad puede destruirse y perderá la garantía.

**Limpieza:**

Nunca limpie la superficie con solventes, detergentes u otros productos químicos. Use un paño suave y seco.

**Adaptador de corriente:**

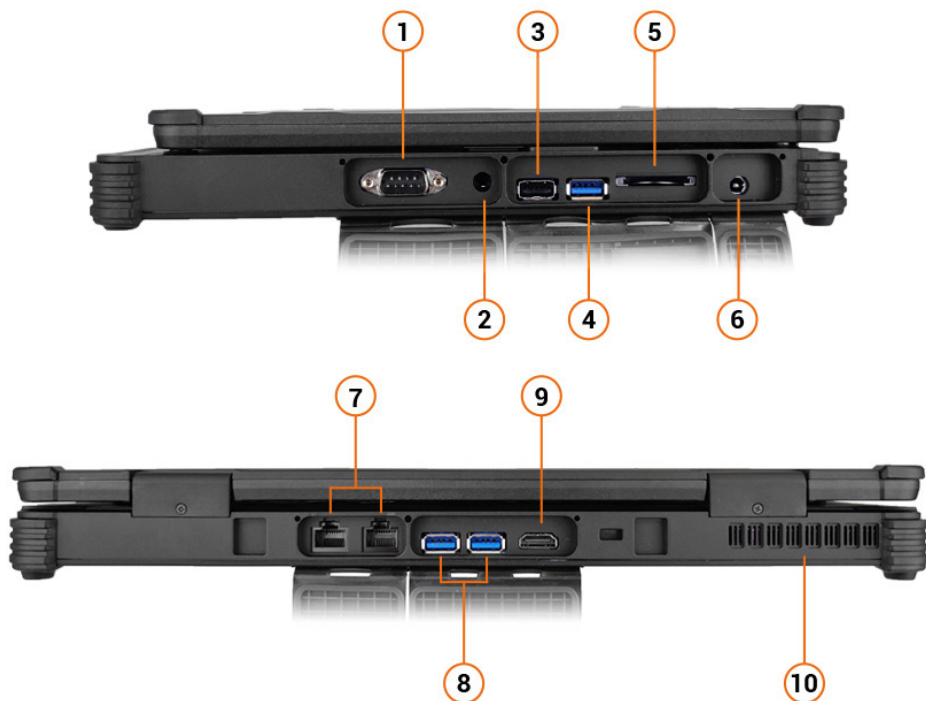
Utilice siempre el cargador original o uno compatible con la corriente y el voltaje para no dañar el dispositivo. Si utiliza un cargador universal, tenga en cuenta la polaridad del cargador, así como la corriente y la tensión nominal. No desenchufe el cargador de la toma de corriente tirando del cable. No utilice cargadores con cables o enchufes dañados. El dispositivo no entrará en garantía debido a un flujo de voltaje y/o corriente incorrectos, fallo en la instalación eléctrica, o derivados de efectos meteorológicos.

**Reciclaje:**

Deseche el equipo electrónico usado en los puntos de recolección apropiados. Tenga en cuenta que su dispositivo tiene una batería y, por lo tanto, no debe desecharse con la basura doméstica normal. Consulte a las autoridades locales o municipales para la ruta correcta de eliminación de su dispositivo y batería.

# DESCRIPCIÓN DEL DISPOSITIVO

- ① RS-232
- ② Audio
- ③ USB 2.0
- ④ USB 3.0
- ⑤ Tarjeta SD
- ⑥ DC Jack
- ⑦ 2 x RJ45
- ⑧ 2 x USB 3.0
- ⑨ HDMI
- ⑩ Orificio de disipación de calor





- ①① Touchpad
- ①② Cámara 2 MP
- ①③ Asa de transporte
- ①④ Altavoz
- ①⑤ Lector de huella dactilar



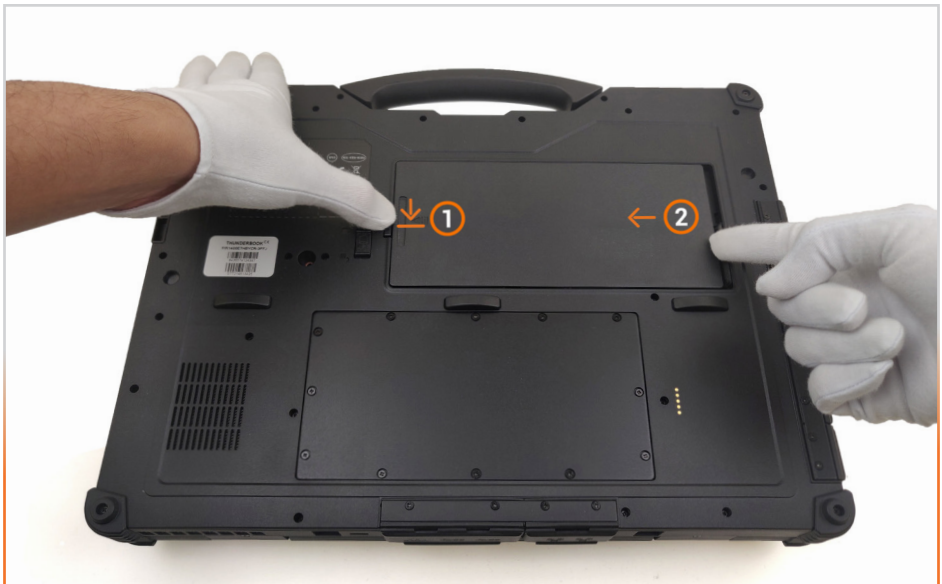
# QUITAR LA BATERÍA

## ATENCIÓN

Al quitar la batería mientras el portátil sigue encendido empezará el consumo de la batería secundaria cuya duración es de 5 minutos. Recomendamos poner el portátil en suspensión.

## Quitar la batería

1. Mantenga presionado el pestillo de bloqueo.
2. Empuje la batería hacia la izquierda y retírela.



## Insertar la batería

1. Inserte la batería por la parte del contacto presionando ligeramente.
2. Empuje la batería hacia la derecha.



# INSERTAR TARJETA SIM

## Atención:

- Antes de insertar o quitar la tarjeta micro SIM el portátil debe estar apagado.
- Puede que su dispositivo no disponga de Módem 4G, dependiendo de la configuración adquirida.

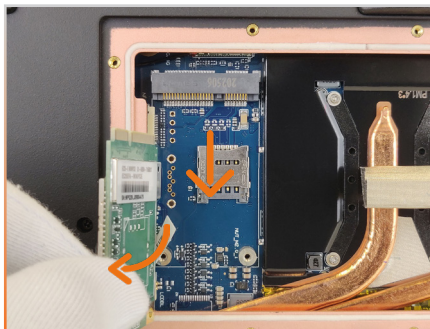
1. Retire la tapa protectora desatornillando 12 tornillos.  
(Asegúrese que la goma blanca que asegura la protección IP quede en su sitio al finalizar la instalación)



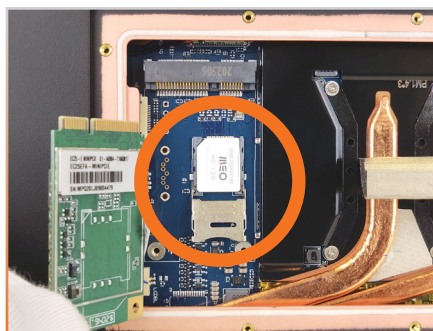
2. Desatornille x2 tornillos de la parte de abajo del Módem 4G.



3. Deslizar Módem 4G hacia abajo y levántelo **sin retirarlo**.  
(Levantar el módulo con precaución ya que está conectado a la placa madre)



4. Abrir slot de tarjeta SIM deslizando la tapa hacia abajo y colocar la tarjeta micro SIM tal y como se muestra en la siguiente imagen.



5. Realizar los pasos anteriores inversamente.



Av. Corts Catalanes, 5-7  
08173 - Sant Cugat del Valles  
Barcelona - España  
<https://www.thunderbook.es>